

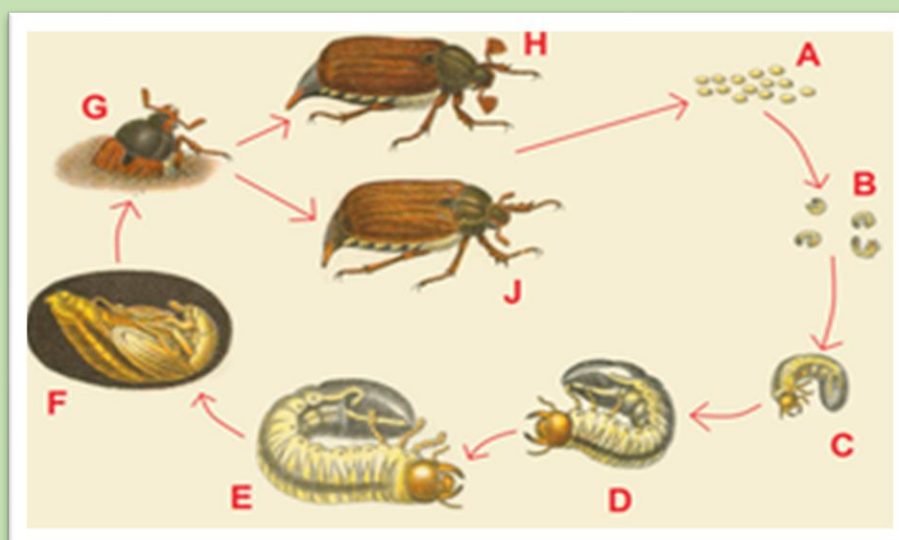
Майские жуки, или майские хрущи (*Melolontha*)



Майские жуки, или майские хрущи (*Melolontha*)

род насекомых семейства пластинчатых, обитающих в Европе и Азии. Вплоть до середины 1950-х годов были очень широко распространены и, являясь вредителями растений, в отдельные годы наносили существенный ущерб сельскому хозяйству. В связи с массовым использованием пестицидов их популяция резко сократилась, а в ряде регионов они исчезли вовсе. В начале 1980-х годов, после запрета применения ряда пестицидов, их численность начала восстанавливаться.

Жизненный цикл *Melolontha melolontha*



Описание

Представители рода характеризуются довольно крупными размерами до 31,5 мм, выпуклым продолговато-овальным или более широким овальным телом, чёрной или красно-бурой окраски, большей частью с красно-бурыми или жёлто-бурыми надкрыльями. Тело в густой небольшой или мелкой пунктировке и мелких прилегающих волосках, голова и переднеспинка обычно покрыты более длинными торчащими волосками, большей частью сгущёнными в продольные полосы; подкрылья также нередко несут рассеянные более длинные торчащие волоски. Последний членик челюстных щупиков удлинённый, к вершине заострённый, слегка изогнутый, сверху со вдавлением.



Надкрылья удлинённо-овальные. Брюшко, кроме обычных мелких прилегающих волосков и чешуек, покрыто многочисленными или редкими длинными торчащими волосками, иногда без них. Ноги покрыты волосками, на бёдрах более длинными. Передние голени снаружи с 2, реже с 3 зубцами.

Жизненный цикл

Личинки майских жуков (известные также под названием *бороздняки*) относятся к личинкам гипогнатного типа, с толстым, перегнутым на нижнюю сторону телом и тремя парами ног. Голова бледно-жёлтого, буро-жёлтого или буро-красного цвета, округлая большая. Генерация 3—5 годичная. Личинки живут в почве и питаются корнями различных травянистых и древесных растений, без узкой пищевой специализации.



Куколка всегда в колыбельке, размещённой в почве на глубине 30—50 см. Принадлежит к типу свободных куколок. По форме похожа на взрослого жука, но имеет короткие крылья, голова подогнута под грудь. Окраска желтоватая. Фаза куколки от 2 недель до месяца. Вышедший из куколки осенью или в конце лета жук остаётся в колыбельке до следующей весны.

Имаго питаются листьями древесной и кустарниковой растительности.

Виды и распространение

Виды распространены почти во всей Европе.

